



Cyclo-cross en groupe

Circuit – Benjamins + Dames 1 km 500 (Balisage vert)

Circuit – Minimes 1 km 650 (Balisage vert + Jaune)

Les coureurs d'un même club seront répartis, équitablement dans minimum 3 séries qualificatives.

Les éducateurs de clubs devront s'informer, dès en arrivant, de l'ordre de leurs coureurs,

dans les séries qualificatives, ainsi que les heures de départ.

Ces informations seront affichées au départ des séries.

Les qualifications pour les finales se feront par tiers

Ex: 22 coureurs en 1re série qualificative

Du 1er au 8ème en finale A

Du 9ème au 15ème en finale B

Du 16ème au 22ème en finale C

La reconnaissance des parcours se fera en groupe 10mn avant le départ de la 1ère série qualificative.

Le départ se fera 1 pied au sol, tous sur la même ligne.

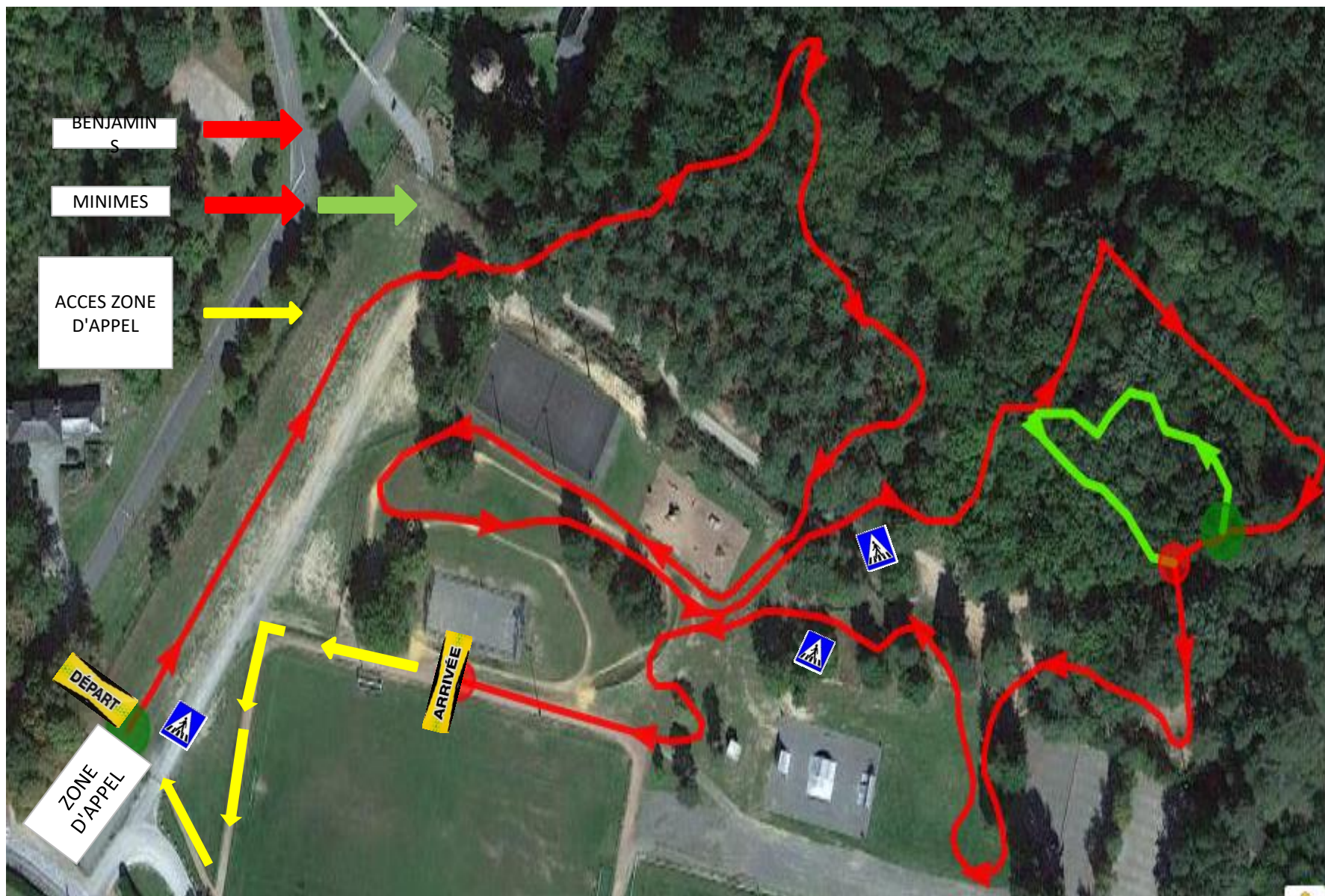
"Les coureurs équipés de VTT partiront en 2ème ligne"

En aucun cas, il n'y aura de nouveau départ, même sur chute, crevaison ou bris de matériel.

En série qualificative, le coureur qui abandonnera, sera systématiquement dans la finale C

En finale, le coureur qui abandonnera sera classé dernier de sa série.

Finale directe pour les Féminines Benjamins et Minimes.





Pour tous renseignements

Mr Laurent DROUAULT (Président)

80, rue de la Pie

72250 BRETTE LES PINS

☎ 06.24.78.84.88

✉ laurentbspdrouault@gmail.com

Alain Leroux (Dossier engagement)

☎ 06.22.90.25.98

alainleroux09@hotmail.com

Serge Lebas (organisation épreuve)

☎ 06.76.17.59.47

lebas.serge@cegetel.net

Nous vous remercions d'avoir pris
le temps de prendre
Connaissance de ce document.

Dans l'attente de vous accueillir,
Rendez-vous le 04 juin 2017
avec Brette Sportif !